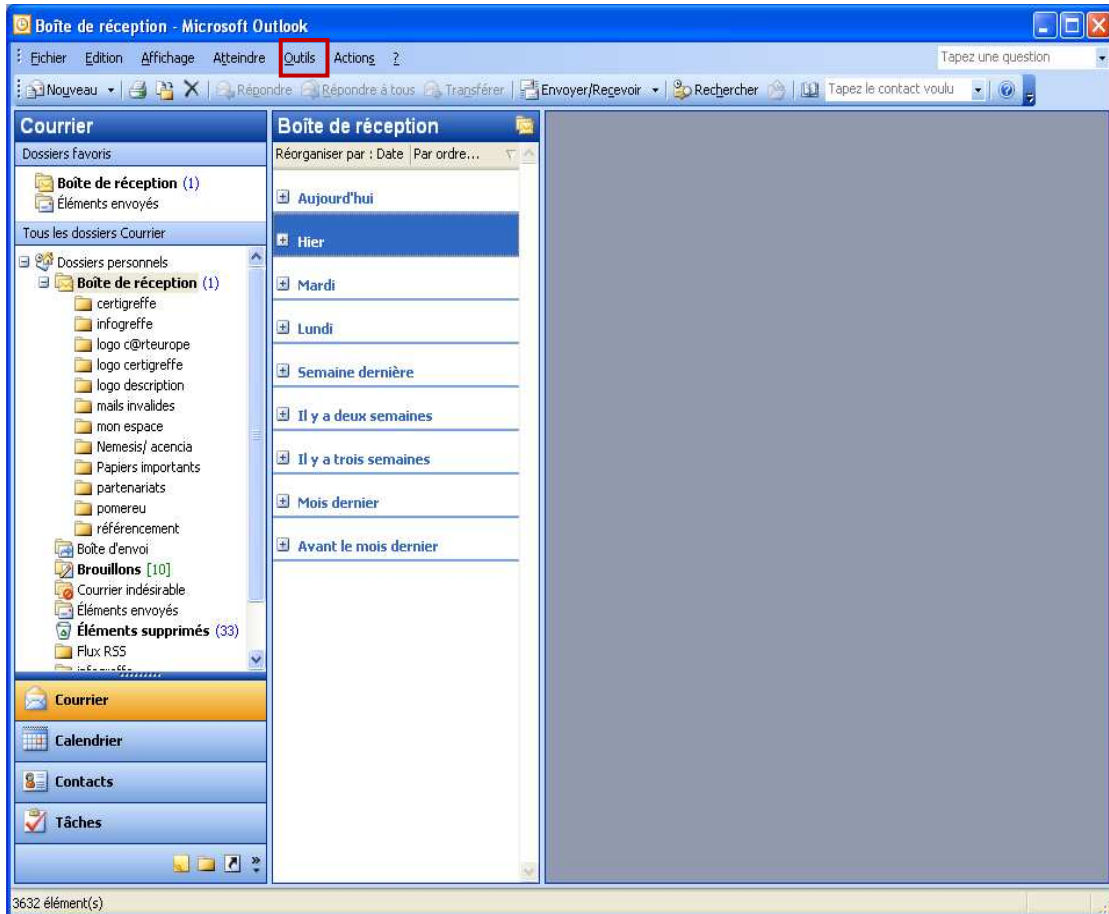


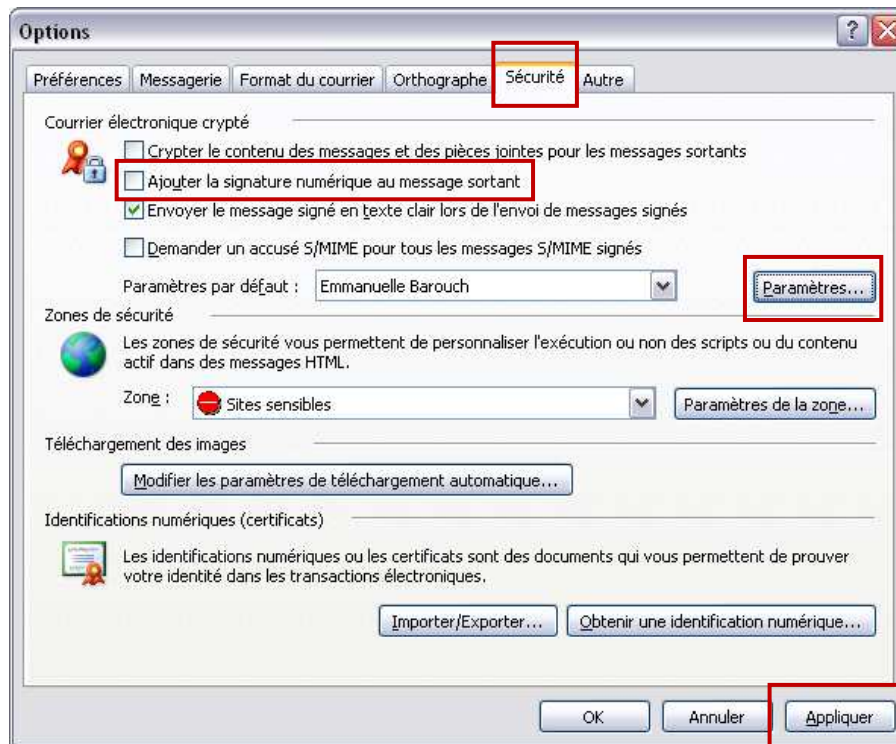
**Signer un mail sur Microsoft Outlook 2007
avec votre certificat Certigrefe**



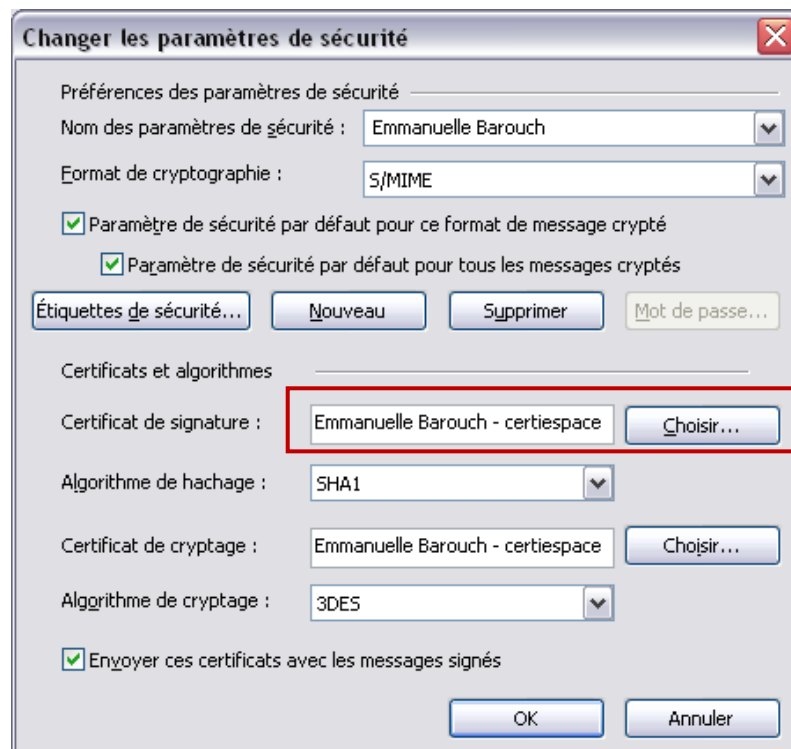
- Ouvrez Outlook. Dans **Outils**, cliquez sur **Options** puis **Sécurité**



- Cochez la case **Ajouter la signature numérique au message sortant** dans **courrier électronique crypté** puis sur **Appliquer**.
- Cliquez ensuite sur **Paramètres**.



- Dans **changer les paramètres de sécurité** :



- Donner un nom pour ces paramètres de sécurité. (ex.: *Emmanuelle Barouch-certiespace* sur le screenshot).
Laisser les options par défaut.



- Dans **Certificats et algorithmes**, aller dans **Certificat de signature**, cliquer sur **Choisir**, sélectionner votre certificat dans la liste proposée puis valider avec **OK**.
- Valider chacune des étapes.
- A l'envoi d'un mail, Outlook vous demandera votre code pin avant d'envoyer ce dernier.
- Il suffira de le taper. La signature sera automatiquement ajoutée au mail.
- Cette option de signature intégrée sera activée. Décocher la case **Ajouter la signature numérique au message sortant** dans **courrier électronique crypté** pour désactiver l'option.

Pour toute information :

La Hotline : 0 899 700 046
e-mail : support@certeurope.fr